

Avvertenze:
Utilizzare i biocidi con cautela.
Prima dell'uso leggere sempre
le etichette e le informazioni
sul prodotto. Ogni altro uso
è sconsigliato. Utilizzare i
prodotti in conformità alle
normative locali e nazionali.



NEXA[®]



Distribuito da:

Ital-Agro srl

Via Vittorio Veneto, 81 - 26857 Salerano sul Lambro (Lodi)
Tel. 0371-71090 - www.fuoridiverde.it

Distributore esclusivo per l'Italia del marchio KB

KB e Nexa sono marchi di Evergreen Garden Care France SAS
www.Kb-giardino.it

**Con Nexa
nessuna visita
sgradita**



Dovunque ci sia cibo, lì ci saranno delle **formiche** pronte ad approfittarne. In genere nidificano all'aperto e invadono le case solo per il tempo necessario a raccogliere il cibo ma possono adattarsi anche all'interno di intercapedini di muri e pavimenti. Sono in genere attratte dai liquidi zuccherini quali succhi e sciroppi di frutta e dalla melata degli afidi.

Dove utilizzare gli antifformiche Nexa in casa



SOLUZIONI PER INTERNO CASA

Nexa Formiche esca protetta



Ideale per soggiorni e cucine è adatto anche in mobili e dispenze e dovunque si desidera evitare il possibile contatto diretto dell'esca (es.: con cibo, bimbi e animali). Collocare la trappola lungo il percorso o nei luoghi frequentati dall'insetto. Sostituire ad intervalli di circa 3-4 settimane.

Nexa Gel Formiche



Gel pronto uso da applicare in gocce nei luoghi difficili da trattare quali pareti, sottolavandini, interstizi e crepe di muri, pavimenti, parquet, stipiti e battiscopa. Dove altre soluzioni risultano inapplicabili. Poche gocce bastano per distruggere l'intero nido. Dura sino a 3 settimane.

Nexa Insetti striscianti e volanti - RTU



Liquido a base acquosa ideale per l'applicazione in interno di abitazioni su superfici lisce quali pavimenti, balconi, davanzali e lungo i battiscopa. Il prodotto è contemporaneamente attivo contro le più diffuse specie di formiche e insetti striscianti. Se necessario rinnovare l'applicazione ad intervalli di 2 settimane.



Il giardino è il regno delle formiche. Il nido è quasi sempre scavato nella terra, conta a volte più di 20 piani suddivisi in stanze ciascuno con una funzione specifica. Ospita decine di migliaia di individui e può arrivare a 30-40 cm di profondità.

Dove utilizzare gli antiformiche Nexa in esterno



SOLUZIONI PER ESTERNO CASA

Nexa Formiche granuli solubili



Esca in granuli solubili da utilizzare sciolta in acqua per il trattamento con annaffiatoio. Ideale per trattare direttamente i nidi posti nel terreno, le vie di passaggio delle formiche, vasi, cavità di alberi, aree ricreative e di passaggio.

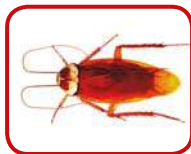
I primi risultati sono visibili già entro 24 ore dalla applicazione. Dopo che la superficie trattata si è asciugata, l'area è di nuovo frequentabile anche da bambini e animali.

Nexa Formiche microgranuli



Esca pronta all'uso in micro granuli con sostanze attrattive a lunga persistenza da applicare per impolveramento o per creare una barriera o piccoli cumuli di esca ai quali l'insetto viene attratto e si alimenta.

Si applica tutto attorno ai nidi o in prossimità dei fori d'uscita dei medesimi. Agisce contro le principali specie di formiche e i più comuni insetti striscianti.



Periplaneta americana



Blatta orientalis



Forficula



Millepiedi



Zecca



Cimice dei letti

Si possono raggruppare in due grandi gruppi.

INSETTI DEGLI AMBIENTI UMIDI E CALDI:

Si cibano dei residui di cibo sia vegetale che animale. Hanno abitudini notturne o prediligono luoghi poco illuminati e nidificano di preferenza negli interstizi e crepe del muro e dei mobili. Tra i maggiormente diffusi si possono annoverare le varie specie di **Blatte**, le **Forficule**, i **Grilli**, **Millepiedi**, **Ragni** e **Scorpioni**. Tutti possono trasmettere all'uomo gravi germi patogeni e provocare manifestazioni allergiche. La scarsa igiene degli ambienti è alla base della loro diffusione.

PARASSITI DELL'UOMO E DEGLI ANIMALI:

comprendono diverse specie che hanno come caratteristica comune quella di svolgere alcune fasi o anche l'intero ciclo di vita in parti del corpo ben definite degli animali o dell'uomo. In genere si nutrono succhiando il sangue degli ospiti e possono nidificare in vecchi mobili, tessuti, crepe dei muri o cavità delle suppellettili. Tra le specie più diffuse le **Cimici dei letti**, le **Pulci dell'uomo**, le **Pulci dei cani**, i **Pidocchi** e le **Zecche**. Molte sono strettamente legate all'ospite; altre possono attaccare indifferentemente l'uomo e gli animali.

Nexa - Foval Gel



Insetticida in siringa gel pronto uso per trattamenti localizzati nelle zone di passaggio o dove si annidano gli insetti come: battiscopa, sottolavandini, scaffali ecc. Alto potere attrattivo e abbattente, efficace contro tutti i tipi di scarafaggio. Se necessario ripetere l'applicazione ad intervalli di 1-2 settimane.

Nexa trappola scarafaggi



Trappola adesiva senza insetticidi con attrattivo per la cattura di ogni tipo di scarafaggio. Si usa dove non è possibile utilizzare insetticidi collocandola nelle zone di passaggio degli insetti.

Nexa Insetti volanti e striscianti



Insetticida universale pronto uso a largo spettro d'azione per la disinfezione di piccole superfici da insetti striscianti. Si applica nelle zone di passaggio degli insetti e per interventi mirati contro gli acari della polvere. Spruzzare il prodotto nei punti critici quali fessure, crepe nei muri, tappeti, mobili, divani imbottiti, moquette.

Nexa Insetti molesti



Insetticida concentrato a forte potere abbattente e residuale. Ideale per trattare le grandi superfici in esterno ed interno di abitazioni, aree verdi, locali pubblici e cucce di animali. Se necessario rinnovare l'applicazione ad intervalli di 2-3 settimane.

Nexa Autosvuotante



Bombola monouso spray autosvuotante di pronto impiego per bonificare rapidamente gli ambienti da tutti gli insetti striscianti. Una volta applicato agisce in 2-3 ore penetrando come gas in ogni anfratto. Non lascia residui e i locali possono essere normalmente frequentati dopo l'arieggiamento.



Zanzara tigre



Zanzara comune



Pappataci

Le **zanzare** sono tra gli insetti che maggiormente si sono adattati all'ambiente urbano. Nelle città esistono un numero elevatissimo di nicchie ambientali in cui questi ditteri possono svilupparsi indisturbati. Dai sottovasi delle piante, in pozze di acqua stagnante fino alle caditoie stradali e copertoni abbandonati le loro uova trovano l'ambiente ideale per svilupparsi; gli adulti invece possono svernare agevolmente in luoghi riparati come le reti fognarie, scantinati e cumuli di macerie o rifiuti. Nel nostro territorio sono presenti oltre 60 specie diverse.

Tra le più diffuse la **Zanzara tigre** (*Aedes albopictus*) e la **Zanzara comune** (*Culex pipiens*). La prima è particolarmente aggressiva e si distingue da quella comune per le striature nere e bianche e per il fatto che punge anche di giorno all'aperto. Entrambe provocano fastidiose punture e possono essere vettori di malattie.

I Flebotomi (o Pappataci) sono insetti di piccole dimensioni 1-3 mm che pungono senza provocare immediata sensazione di dolore. In tempi successivi appare una papula che permane diverse settimane con forte prurito, possibili reazioni allergiche e rialzo della temperatura corporea.



Nexa - Larve di Zanzara

Ovolarvicida liquido pronto uso di nuova generazione da distribuire sulla superficie delle acque stagnanti. Agisce per 4 settimane al termine delle quali si degrada senza effetti sull'ambiente.



Nexa - Zanzare Concentrato

Insetticida da diluire dotato di forte potere abbattente ed effetto residuale di 2 settimane. Ideale per applicazioni in interno ed esterno. Non macchia e non lascia odore.



Nexa Deadyna

Insetticida concentrato in microemulsione acquosa. Con forte potere abbattente e residuale. Ideale esterno di ambienti civili, industriali e verde urbano.



Nexa Zanzare Casa & Giardino

Liquido pronto uso ad effetto abbattente, repellente e a lunga persistenza d'azione. Si applica nelle zone frequentate dagli insetti quali pareti ed infissi, cespugli, sotto mobili e divani ecc... Non macchia e non fa odore.



Nexa Anti-Zanzare & Mosche

Aerosol a pronto effetto. Ideale per l'interno casa per combattere zanzare, mosche e i più diffusi insetti striscianti.



Cimice asiatica



Cimice verde



Mosca comune



Moscone



Tafano - mosca cavallina

La **cimice marmorata** (detta anche asiatica) è di recentemente introduzione. Durante la bella stagione vive all'esterno e migra verso le case quando la temperatura si abbassa. L'applicazione di zanzariere e la chiusura ermetica dei serramenti costituisce una valida prevenzione al loro ingresso; in interno casa la raccolta degli adulti con aspirapolvere e l'uso di insetticidi ci viene in aiuto con i limiti che però l'ambiente domestico impone.

La **comune mosca** è presente ovunque viva l'uomo. Molto mobile, si sposta rapidamente su ogni sostanza alimentare: dal latte agli escrementi, passando ad ogni altra fonte di cibo.

I **mosconi** sono così chiamati perché più grandi, di colori vivaci, volo rumoroso e veloce. Possiedono olfatto molto sviluppato e possono avvertire la presenza di carne non protetta anche a centinaia di metri di distanza. Entrambe le specie depongono le uova su sostanze organiche in decomposizione dove le larve potranno alimentarsi subito. Sono quindi vettori di agenti patogeni e di malattie.

Il **Tafano** predilige gli equini e gli animali in genere annidandosi nelle zone caldo-umide con pelo scarso o assente. Dal corpo molto robusto è pressoché impossibile da schiacciare. E' possibile vettore di malattie per uomo e animali.



Nexa Freeze - Cimici e Ragni



aerosol in grado di congelare a -45°C l'insetto colpito con effetto immediato. Non contiene insetticidi, non macchia pavimenti e pareti ed è privo di odore. Non è necessario arieggiare i locali trattati durante o subito dopo l'applicazione. Ideale come "pronto intervento" in cucine, camere da letto, soggiorni e luoghi di lavoro.

Nexa Insetti striscianti e Volanti



Liquido a base acquosa ideale per l'applicazione in interno di abitazioni su balconi, davanzali e lungo i battiscopa. Ottimo effetto abbattente, repellente e residuale. Agisce per 2 settimane.

Nexa Insetti molesti



Insetticida concentrato in flacone risparmio con dosatore da 250 ml. Le tre componenti attive del prodotto conferiscono al formulato un elevatissimo potere abbattente e snidante, unito ad una buona azione residua. Si applica per irrorazione, diluito in acqua, utilizzando normali irroratori.

Nexa Anti-Cimici



Bombola monospray autosvuotante di pronto impiego per bonificare rapidamente gli ambienti. Una volta applicato agisce in 2-3 ore penetrando come gas in ogni anfratto. Non lascia residui e i locali possono essere normalmente frequentati dopo l'arieggiamento.



Vespa cartonata
10-16 mm



Vespa comune
12-18 mm



Vespa di terra
14-18 mm



Vespa crabro / Calabrone
18-35 mm

Parecchie sono le specie presenti. Le più comuni sono quelle qui a lato descritte e riconoscibili per le loro differenti dimensioni e livree.

A differenza delle api, che si cibano solo di liquidi zuccherini, le vespe si nutrono anche di sostanze proteiche come la carne in decomposizione diventando così potenziali vettrici di malattie.

Di regola costruiscono il loro nido ogni anno impastando con le mandibole residui vegetali che una volta essiccati assumono la consistenza del cartone. I nidi differiscono per dimensione, forma e collocazione a seconda della specie.

La **Vespa cartonata** colloca il nido, mai di grandi dimensioni e rotondeggiante, attaccandolo al supporto tramite una sorta di peduncolo.

Quella **Comune** costruisce nidi grandi fino a 20-30cm di diametro attaccandoli a rami di alberi, a ridosso di muri, nei sottotetti, in cavità naturali del suolo e delle rocce.

La **Vespa di terra** nidifica di preferenza nel terreno, camini, grosse cavità di muri in ambienti o strutture disabitate.

La **Crabro** necessita di spazi più ampi e il nido può raggiungere i 35-40 cm di diametro. Abita spesso nei sottotetti, cassonetti di finestre e tapparelle, canne fumarie, cavità di alberi e muri.



Nexa Anti-Vespe rapido



E' un insetticida spray specifico per trattare nidi posti in punti di difficile accesso quali sottotetti, cassonetti di tapparelle, grondaie, cornicioni, ecc. Dotato di una **gittata d'azione di 4 m** è in grado di raggiungere ed eliminare istantaneamente vespe ed altri insetti volanti.

Al momento dell'utilizzo il prodotto deve essere spruzzato verso l'obiettivo per circa 3- 5 secondi. Per una maggiore efficacia, si consiglia di lasciare la stanza chiusa per una decina di minuti dopo il trattamento e quindi di aerare.

Nexa Insetti molesti



insetticida concentrato. Le tre componenti attive del prodotto conferiscono al formulato un elevatissimo potere abbattente e snidante, unito ad una buona azione residua. Per un effetto immediato su insetti di grande taglia e resistenti si applica per irrorazione, diluito al 2-3% (25ml/litro) in acqua, utilizzando normali pompe a spalla o irroratori. Può essere inoltre utilizzato puro per imbibire carta o altri materiali assorbenti da inserire preventivamente nel sacco per la cattura e raccolta dei nidi.

TABELLA DEGLI USI CONSIGLIATI

Insetticidi per uso civile di casa e giardino

Prodotti NEXA	Modalità d'uso	Principali insetti controllati	Ambienti interno casa, davanzi, battiscopa, sottolavandini	Dispense	Vetrata, pareti	Verande, balconi, marciapiedi, patii	Sottotetti, cantine, garage, depositi	Tappeti erbosi	Siepi, viali, aree verdi ricreative	Cucce e ricoveri di animali	Mezzi di trasporto, camper, roulotte	Superficie delle acque
Formiche esca	Trappola pronta all'uso con esca protetta	Formiche	✓	✓		✓	✓			✓	✓	
Gel formiche	Gel in gocce pronto uso	Formiche	✓	✓	✓		✓				✓	
Formiche granuli solubili	Da sciogliere in acqua e applicare	Formiche				✓		✓	✓			
Formiche microgranuli pronto uso	tal quale per impolveramento o da sciogliere in acqua	Formiche e insetti striscianti	✓			✓	✓		✓			
Insetti striscianti e volanti	Pronto uso da spruzzare	Formiche, scarafaggi, cimici, zecche, mosche, pulci, pesciolini d'argento	✓		✓		✓			✓	✓	
Insetti Molesti	Da sciogliere in acqua e spruzzare	Zanzare e insetti striscianti e volanti	✓		✓	✓	✓	✓	✓	✓		
Gel scarafaggi	Tal quale - Gel in gocce	Scarafaggi tutti i tipi	✓	✓	✓		✓				✓	
Trappola scarafaggi	Trappola pronto uso da posizionare dove passano gli scarafaggi	Scarafaggi tutti i tipi e insetti striscianti	✓	✓		✓	✓			✓	✓	
Larve di Zanzara	Tal quale da mettere sull'acqua stagnante	Larve e pupe di zanzara										✓
Zanzare Concentrato	Da sciogliere in acqua e spruzzare	Zanzare e insetti volanti e striscianti			✓	✓	✓	✓	✓			
Deadyna	Da sciogliere in acqua e spruzzare	Zanzare e insetti volanti e striscianti			✓	✓	✓	✓	✓	✓	✓	
Zanzare Casa & Giardino	Pronto uso da spruzzare	Zanzare e insetti volanti	✓		✓	✓		✓	✓	✓	✓	
Anti-zanzara e Mosche	Aerosol da spruzzare	Zanzare, mosche, moscerini, pappataci	✓		✓	✓	✓				✓	
Anti-Vespe Rapido	Aerosol da spruzzare	Vespe, calabroni	✓			✓	✓		✓	✓		
Freeze Cimici & Ragni	Aerosol da spruzzare	Cimici e ragni	✓	✓	✓	✓	✓			✓	✓	
Anticimici autosvuotante	Aerosol a svuotamento automatico	Cimici, insetti volanti e striscianti	✓			✓					✓	